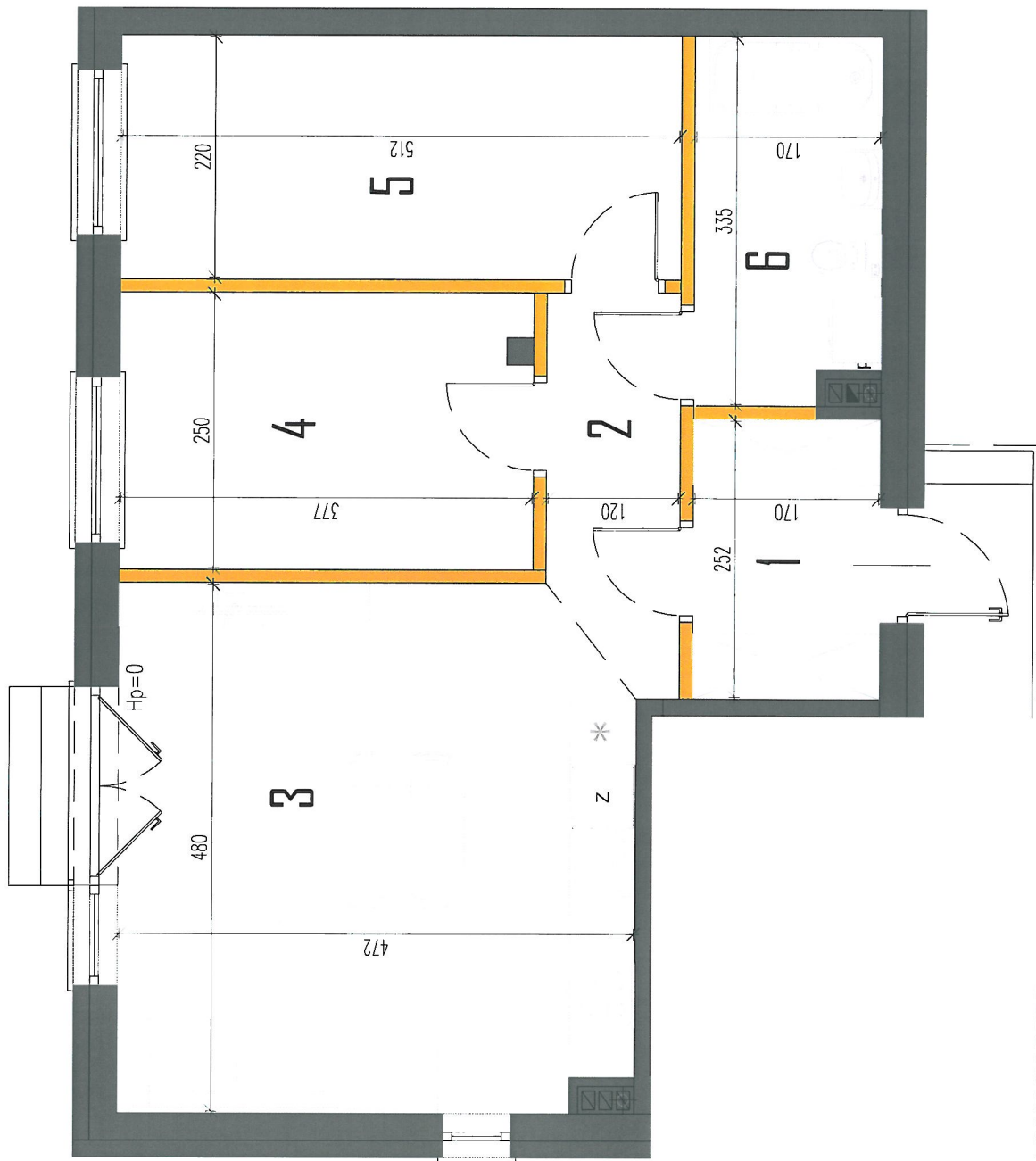


RADZYMIN, UL. KOSSAKA

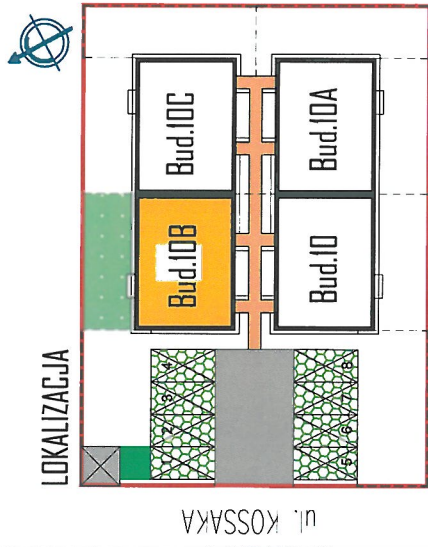
BUDYNEK 10B

LOK. I

POWIERZCHNIA UŻYTKOWA 56,51m²



RZUT PARTERU



PARTER	56,51
1. PRZEDSIONEK	4,28
2. HOL	4,00
3. SALON+ANEKS K	22,05
4. POKÓJ 1	9,42
5. POKÓJ 2	11,26
6. ŁAZIENKA	5,50

Powierzchnie podano z uwzględnieniem tynków wg normy PN-ISO 9836. Niniejsza karta katalogowa powstała na podstawie projektu budowlanego. Służy ona wskazaniu lokalizacji budynku i pomieszczeń w budynku. Prezentowany budynek nie stanowi wiernego odwzorowania realnego produktu. Wyposażenie budynku nie jest objęte ofertą. Na rysunku przedstawiono przykładowe umeblowanie.

SPSPROJEKT.COM